

8*

EXPERTS INDISPENSABLES POUR DÉVELOPPER VOTRE SOLUTION UV



Comment choisir le bon partenaire pour développer le meilleur produit afin d'exploiter le plein potentiel des rayons UV

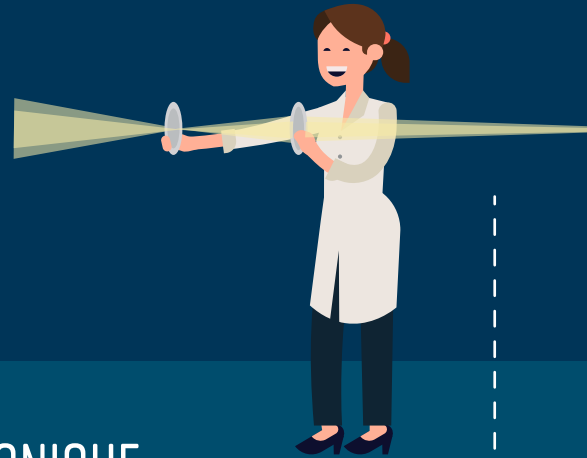


ARCHITECTE DE SYSTÈME

Il prend à cœur vos besoins. Il **mène l'équipe technique** vers le meilleur schéma d'éclairage UV possible. Il prend en compte le cas d'utilisation, les rendements visés, la dose requise, les normes et réglementations applicables (fournies au préalable), les autres apports de leur équipe, et même l'aspect esthétique pour conceptualiser, concevoir et fabriquer votre produit.

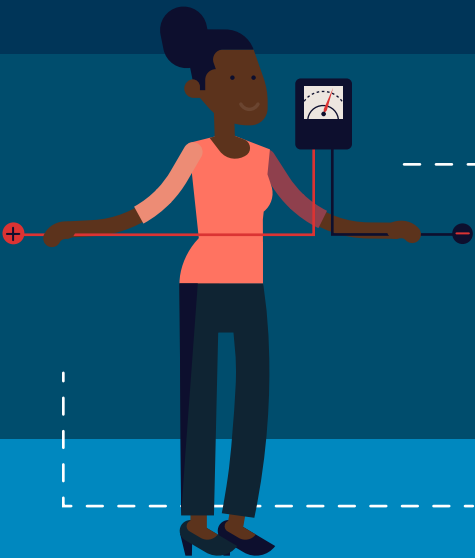
CONCEPTEUR OPTIQUE

Grâce à sa compréhension en profondeur de la propagation de la lumière et des capacités de modélisation, il **crée un modèle de la solution et aide à identifier les meilleurs composants** (sources, optiques, détecteurs, etc.).



EXPERT OPTOÉLECTRONIQUE

Il est essentiel pour donner vie au produit. Il est responsable des aspects électroniques du produit. Il **conçoit des produits pour répondre aux rendements et fonctionnalités recherchés**, ainsi que des contrôles de dispositif afin de veiller à la sécurité de l'utilisateur et à l'intégrité du système.



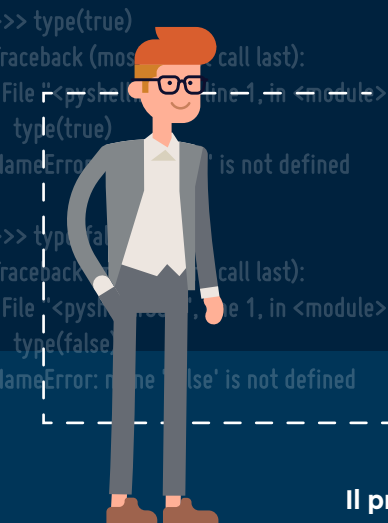
INGÉNIEUR EN MÉCANIQUE

Il intègre les composants optiques et électroniques sélectionnés de manière à ce que le produit soit robuste, stable et de longue durée, il tient compte des effets thermiques, des vibrations et de la sécurité, entre autres exigences. Il est **responsable de la forme physique de votre produit**, il travaille souvent en étroite collaboration avec un concepteur industriel pour optimiser la forme, l'apparence et la convivialité de votre produit sans compromettre les performances et la sécurité.



INGÉNIEUR LOGICIEL/MICROLOGICIEL

Il s'assure que l'interface de votre produit satisfera les besoins des utilisateurs cibles. Il **conçoit, développe et teste les fonctionnalités du micrologiciel et du logiciel** pour assurer une interaction fluide entre l'utilisateur et le produit.



CHARGÉ DE SÉCURITÉ

Il prend en considération tous les scénarios possibles d'exposition aux UV (peau, yeux) et détermine les limites de l'illumination UV de sorte que l'exposition aux UV de l'utilisateur ou du personnel soit toujours maintenue en dessous des limites d'exposition maximales admissibles. Il veille également à ce que les mises en garde, les instructions et les étiquettes soient présentes pour répondre aux normes réglementaires applicables. Des considérations semblables sont prises pour la sécurité électrique.



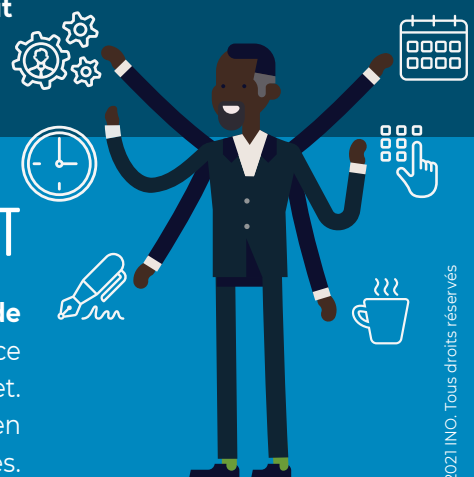
INGÉNIEUR DE PRODUCTION

Il supervise la conception et s'assure qu'elle est compatible au cycle de vie du produit souhaité, aux volumes de production prévus, aux tests et même à l'entretien futur. Il **veille à ce que votre produit soit industrialisable et s'assure que la transition du développement à une cellule émergente de production soit facile.**



CHARGÉ DE PROJET

Il amène l'équipe au succès en suivant de près les activités de conception, de développement, d'approvisionnement, de test et de fabrication, en veillant à ce que le budget et le calendrier restent conformes aux objectifs tout au long du projet. Posséder de l'expérience en développement de solutions UV est la clé ici pour bien planifier le projet et éviter les surprises onéreuses.



Accéder à toutes ces ressources n'est pas aussi simple qu'il y paraît. Rassembler tous ces talents ayant une expérience en solutions UV, peut s'avérer un exercice ardu et coûteux. Comme solution de rechange, vous pouvez choisir un partenaire qui regroupe déjà tous ces experts sous un même toit. C'est le cas d'INO.

*Les projets moins complexes peuvent requérir la participation de moins d'experts

[Communiquez avec nous pour plus de renseignements.](#)

ino.ca

INO